

# **Amit a lapszabályozásról tudni kell**

## **avagy a lapszabályozás rejtelmei**

MLE konferencia

Siófok, 2002. március 21

# Miért kell a lapszabályozás?

## LAP

Változik az eladás, ár,  
stratégia vagy a  
konkurenciával  
szemben elfoglalt  
helyzet

## PIAC

Folyamatosan alakul, új  
szereplők lépnek be,  
árushelyek nyílnak és  
szűnnek meg, vásárlási  
szokások változnak



LAPSZABÁLYOZÁS

A sajtószabadság szolgálatában

*Értelmezi és felhasználja ezeket a mozgásokat*

1. Lapszabályozás
2. Igénylés
3. Kiosztás

**Definíció:** Árushelyenkénti ideális mennyiség becslése, csak múltbeli eladási adatok alapján.

- *Irányremittenda %*, vagy *az utolsó javasolt mennyiség* alapján.
- Olyan *múltbeli megjelenési számokat* kell kiválasztani szabályozáshoz, amelyek a legjobban képviselik az eladási irányvonalat
- *Nincsen tekintettel a jövőbeni eseményekre*
- Egnél több megjelenési számra szeretnénk *az optimális példányszámot meghatározni.*

**Definíció: A konkrét megjelenési számra vonatkozó ideális példányszám meghatározása**

- Részletes információk figyelembe vétele
  - **Promóciók**
  - **Speciális megjelenési számok, mellékletek**
  - **Különleges események**



**HOZZÁADOTT ÉRTÉK**

*hogy a várható legjobb terjesztést építsük fel*

**Definíció:** Az igényelt és az érkezett mennyiség közötti különbség korigálása

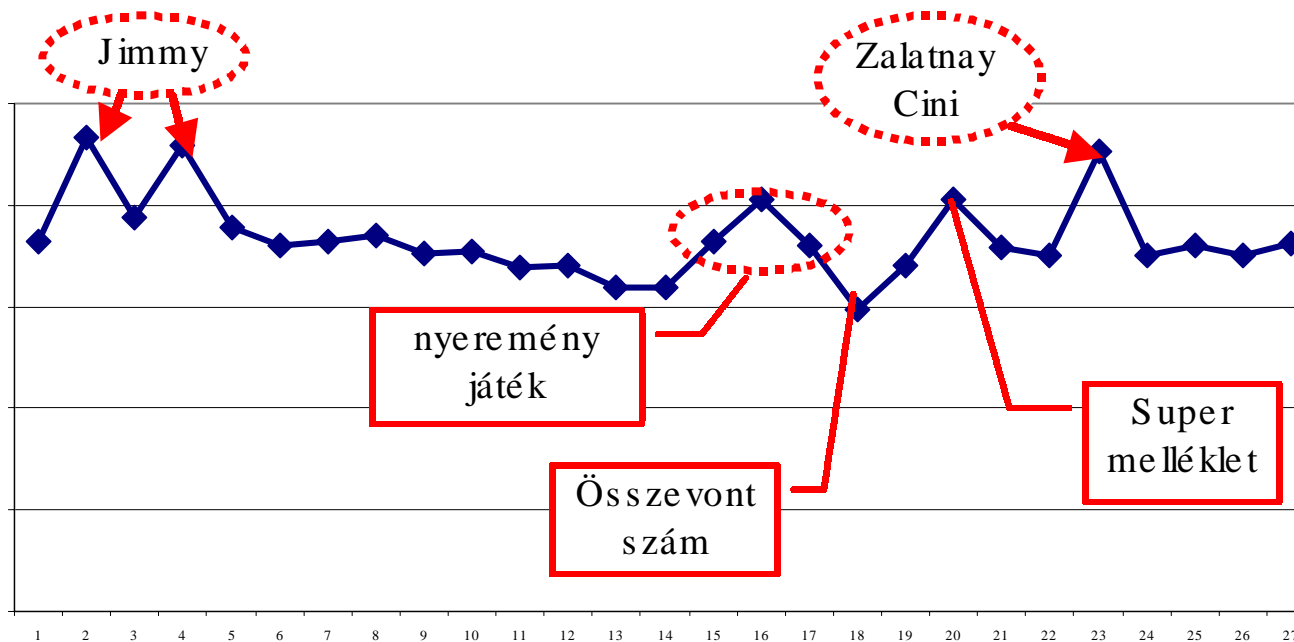
- ***Árushelyenként növelik vagy csökkentik a kiküldendő mennyiséget*** - viszonyítva a tényleges igényelt mennyiséghez
- ***Rövid idő – utolsó pillanatban***
- ***Nagy különbség (> 10 %):*** a termékmenedzser utasítása szerint, a kiadóval történt egyeztetés után

# Miért kell egységes lapszabályozás?

- Évente **15.000 megjelenés** és **13.000 árushely**
- Meghatározott számú és **ellenőrizhető paraméterek**
- **Pontos időzítés**
- **Egységes elvek** – egységes paraméterek
- **Proaktív** terjesztés
- **Mérhetőség és összehasonlíthatóság** (minőségi mutatók)

## 1. Megfelelő megjelenési számok kiválasztása (reprezentáns)

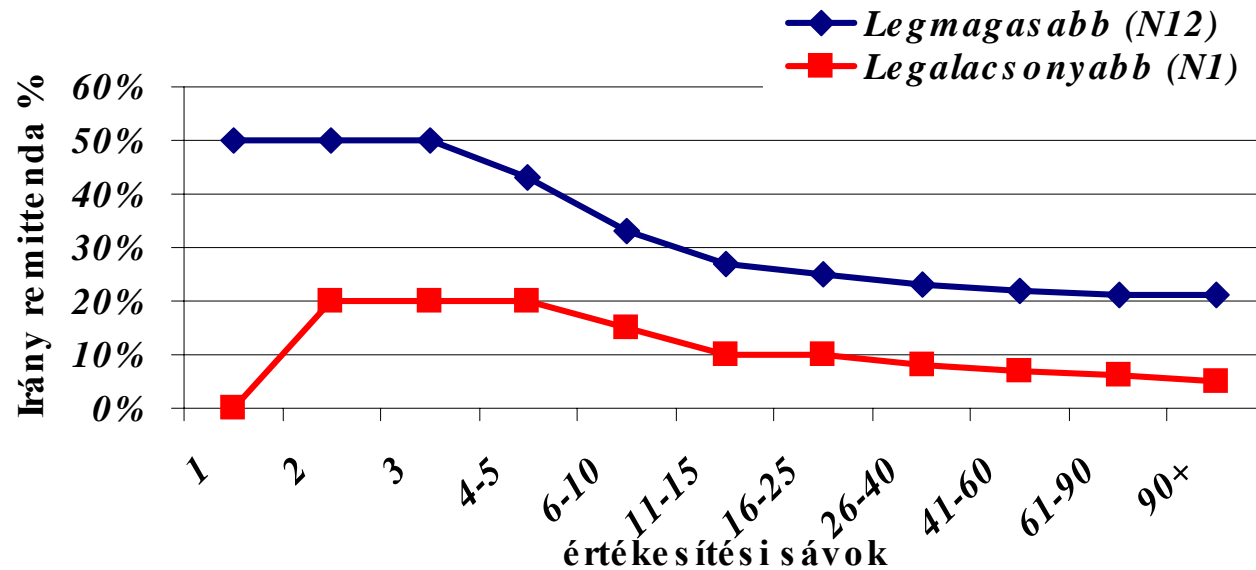
- Mindig a múltbéli *eladási* adatokból



## 2. Megfelelő *paraméter tábla* kiválasztása

- A helyes kiválasztáshoz szükséges a lap *terjesztési céljának ismerete* (irány remittenda % vagy átadott db)

Irány remittenda % értékesítési sávonként



3.

**0 remittenda** (mindent eladott) esetek korrigálása

4.

**Javaslat az ideális kiküldésre** a múltbéli eladások alapján a kiválasztott paraméter tábla irány remittenda értékei szerint (*megjelenésenként és átlagosan*)

5.

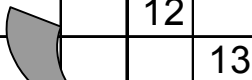
**Tűrés határon kívüli** esetek korrigálása

**ÚJ KIKÜLDÉSI JAVASLAT  
ÁRUSHELYENKÉNT**

# Milyen gyakran szabályozunk?

- Általános piaci viselkedés esetén a szabályozás gyakorisága:
  - **Napilap/hetilap/kétheti lap:** minden 3. Megjelenés
  - **Havi/ 2 havi lap:** minden 2. Megjelenés
  - **Egyéb:** minden megjelenés
- Rendelkezésre álló utolsó adat

	<i>Megjelenési szám</i>		
Utolsó remittenda adat	10		
Árusításba/remittenda feldolgozásban		11	
Megjelenik			12
Igényelni			13



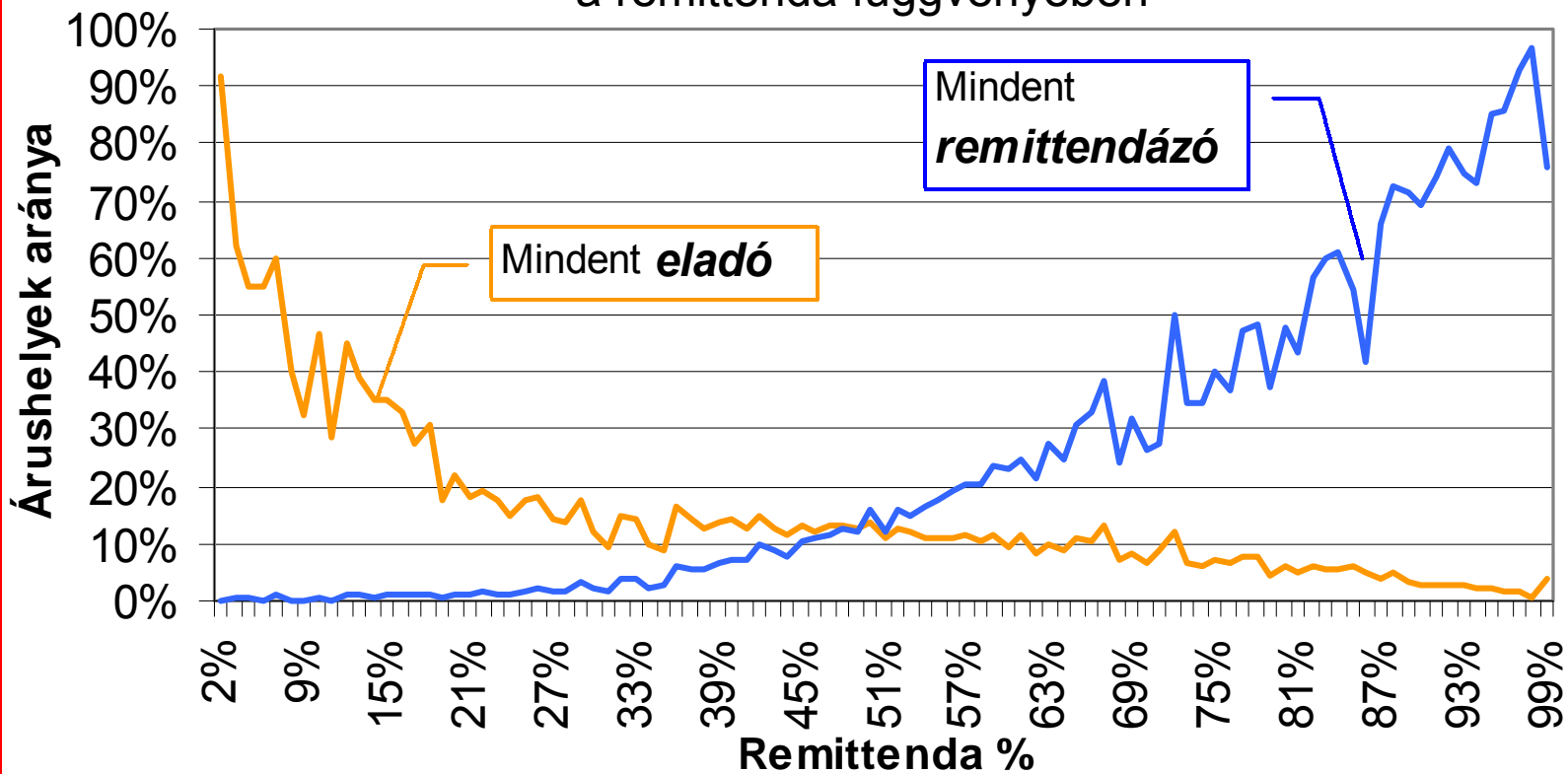
# Hogyan mérjük a terjesztés minőségét?

- Ez nem speciális módszer vagy eljárás, hanem egyszerű mérőszámok
  - Mindent eladó (0 remis) helyek száma
  - Mindent eladó helyek által értékesített mennyiség
  - Mindent remittendázó (100 % remis) helyek száma
  - Mindent remittendázó (100 % remis) helyek által visszaküldött mennyiség
- Ez utóbbinak közvetlen hatása van az árushelyek alakulására

# Hogyan mérjük a terjesztés minőségét?

## ÁRUSHELYEK

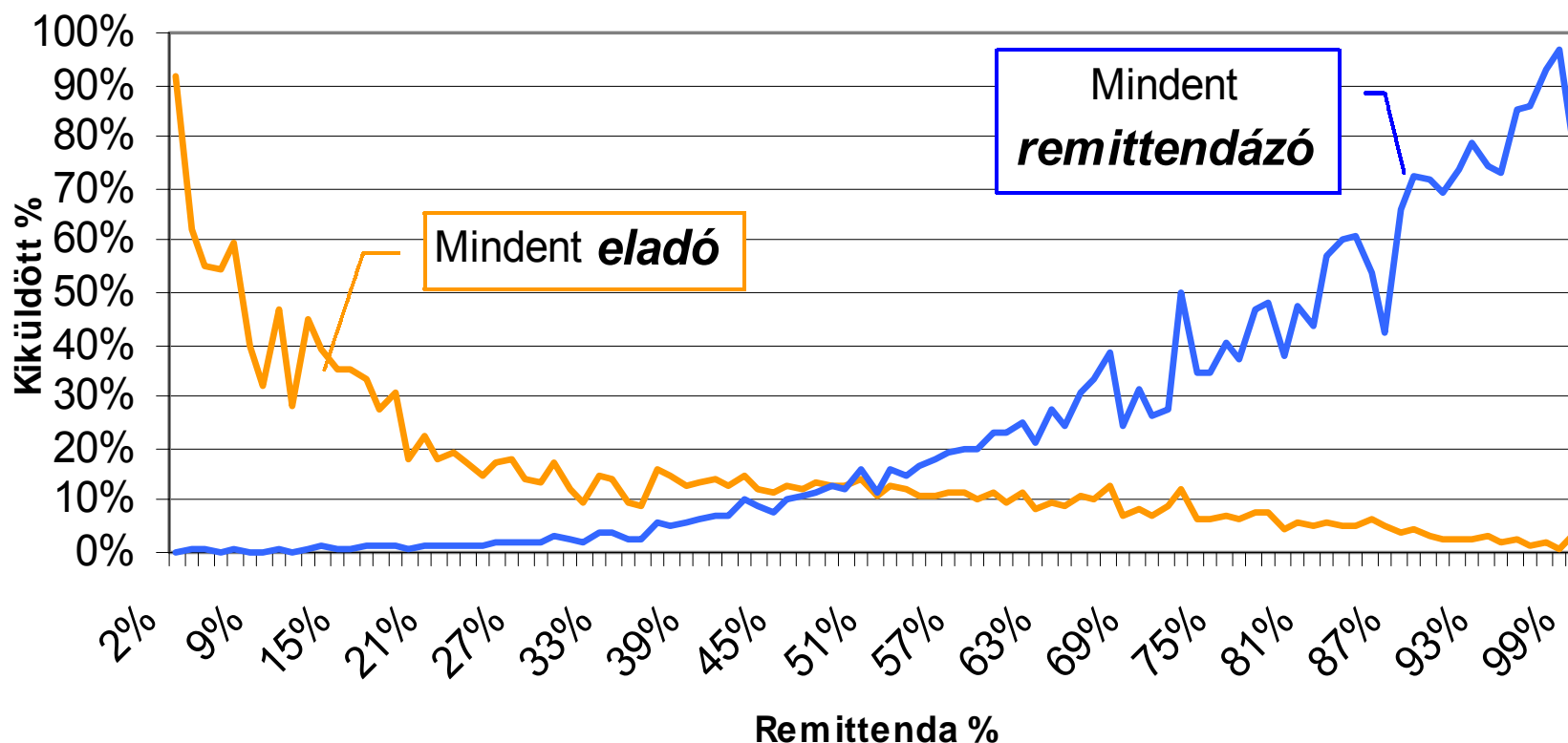
Mindent eladó és a mindent remittendázó árushelyek alakulása 2001-ben, a remittenda függvényében



# Hogyan mérjük a terjesztés minőségét?

## PÉLDÁNYSZÁM

Mindent eladó és a mindent remittendázó áruhelyek példányszámának alakulása 2001-ben, a remittenda függvényében



- Közös érdek-optimális terjesztési eredmények elérése
- Célok megfogalmazása
- Pontos kommunikáció
- A lapszabályozás automatizálása szükséges
- Az alkalmazott módszerek és eljárások folyamatosan fejlődnek

Köszönöm a figyelmet !